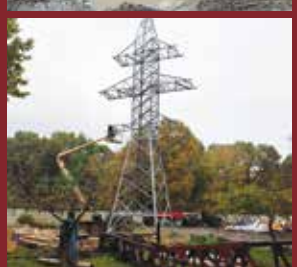


**Новітні  
Енергетичні  
Програми**

**Діяльність у 2023 році**







## Рік, що минає, був для підприємства не менш важким і відповідальним, ніж у період початку війни на теренах нашої держави

Звісно, казати про повноцінне і всебічне відновлення роботи українського бізнесу поки що не доводиться. І навіть для підприємств, які провадять свою діяльність в умовно безпечних регіонах, проблем залишається чимало.

Впродовж року керівництво ТОВ «Новітні Енергетичні Програми» доклало чимало зусиль для збереження колективу і залучення молодих спеціалістів. Як наслідок, у грудні 2023 року колектив товариства налічував 94 особи.

Вживались різні заходи, щоб виробничі процеси не зупинялись і освоювались нові об'єкти. Про це свідчить участь у системі публічних закупівель України Prozorro, виграли 18 тендерів. Транспортний парк минулого року поповнився новою технікою, а саме придбали два пікапи GREAT WALL і міні-навантажувач гусеничний BOBCAT T 770.

У 2023 році ТОВ «Новітні Енергетичні Програми» сплатило до державного бюджету податку на додану вартість 24,7 млн. гривень, податок на прибуток становив 11,105 млн. гривень, сума нарахованої і виплаченої заробітної плати склала 19,7 млн. гривень, єдиного соціального внеску сплачено 4,3 млн. гривень.

**У 2023 році колектив ТОВ «Новітні Енергетичні Програми» виконував роботи по таким напрямкам:**

1. Технічне переоснащення ПЛ- 10 кВ – 39 км, а саме: с.Перегінськ Калуського району 32 км; с. Вороненка Верховинського району 5,37 км; с. Погорілець Івано-Франківського району 1,8км.
2. Технічне переоснащення ПЛ-0,4 кВ -23 км, а саме: с. В.Рожен, С.Березів Косівського району 14 км; с. Підгір'я Івано-Франківського району 6 км; с. Балинці Коломийського району 3,14 км.
3. Реконструкція переходу через річку Бистриця -Надвірнянська ПЛ-10 кВ приєднання ТП 162 у селі Березівка.
4. Реконструкція переходу через річку Бистриця-Солотвинська ПЛ-10 кВ приєднання ТП-436 і ТП-162 у мкр Пасічна міста Івано-Франківськ.
5. Укріплення буронабивних фундаментів ЛЕП 10 кВ приєднання Сонячна від ПС-110 кВ «Березівка».
6. Заміна аварійних опор,а саме: на ПЛ 35 кВ Надвірна – Ланчин, ПЛ 35 кВ Калуш-Нафтобурмаш , на ПЛ 110 кВ Одаї-Отинія.
7. Реконструкція ПС 35 кВ «ЦНДЛ».
8. Будівництво ПС 35 кВ «Яблуниця».
9. Реконструкція ПС 35 кВ «Верховина».
10. Реконструкція ПС 35 кВ «Будилів».
11. Реконструкція ПС 35 кВ «Отинія».
12. Реконструкція ПС 35 кВ «Шкірзавод».
13. Реконструкція ПС 35 кВ «Опорна».
14. Реконструкція шинопроводу 6 кВ від ПС «Калуш» 220 ТЕЦ до ПС ЦРП 1.
15. Будівництво цеху по ремонту обладнання і учбового комбінату з контакт-центром АТ «Прикарпаттяобленерго».
16. Лісосічні роботи- 77 га. Механічним методом- 13,9 га, ручним- 62,9 га.
17. Розчищення ПС 110/35 кВ від чагарника і трави.





## Масштабна реконструкція ПС 35 кВ «ЦНДЛ» в Івано-Франківську

Роботи розпочалися навесні. Для того, щоб забезпечити якісне електропостачання, замінено старе обладнання на нове і встановлено силовий трансформатор марки ТНМ 16000/35-У1 який усуне проблему дефіциту потужностей. Добудували приміщення ЗРП- 35 кВ і змонтували там 8 комірок, встановили 30 комірок в ЗРП 10 кВ і реалізували автоматизований підхід до обладнання. Замінили дахове покриття всього приміщення, виконали благоустрій території підстанції. Реконструкція підстанції дозволить зменшити аварійні вимкнення у центральній частині міста та скоротити час на їхню ліквідацію.







## Будівництво однотрансформаторної ПС 35 кВ «Яблуниця»

Згідно проекту, було добудоване приміщення камери трансформатора ЗРУ- 35 кВ і збудоване приміщення для панелей релейного захисту та автоматики.

Встановили силовий трансформатор ТМН 4000/35-УЗ, змонтували чотири комірки 35 кВ. В ЗРУ- 10 кВ змонтували обладнання і шістнадцять комірок 10 кВ.







## Реконструкція ПС 35 кВ «Верховина»

Бригада ТОВ «Новітні Енергетичні Програми» виконала всі, передбачені проектом, роботи. Зокрема, спорудили фундаменти під вимикачі і трансформатори . Замінили 5 масляних вимикачів на сучасні, надійні вакуумні, встановили 15 трансформаторів струму і 3 трансформатори напруги. В процесі реконструкції оновили панелі релейного захисту і автоматики, проклали нові контрольні кабелі. Технічне переоснащення ПС 35 кВ «Верховина» дозволить зменшити аварійні вимкнення та скоротити час на їхню ліквідацію.







## Реконструкція ПС 35 кВ «Будилів»

Технічне переоснащення ПС 35 кВ «Будилів» у Коломийському районі Снятинської міської громади.

На підстанції замінили чотири вимикачі 35 кВ на вакуумні, 12 трансформаторів струму, встановили три нові трансформатори напруги і один роз'єднувач 35 кВ.

## Реконструкція ПС 110 кВ «Опорна»

Технічне переоснащення підстанції передбачало заміну двох масляних вимикачів на елегазові.

Встановили два комплекти трансформаторів струму і нові панелі захисту двох вимикачів. Проклали контрольні кабелі.





## Реконструкція ПС 35 кВ «Шкірзавод»

Внаслідок збільшення споживачів у мікрорайоні міста, який обслуговує підстанція «Шкірзавод», була гостра необхідність в її реконструкції. Замінили силовий трансформатор на новий типу ТМН 10000/35, тим самим відчутно збільшилась потужність підстанції.





## Реконструкція ПС 35 кВ «Отинія»

Підстанція розташована у Коломийському районі Івано-Франківської області. Здійснено монтаж нового, сучасного обладнання на підстанції. А саме, замінили три вимикачі 35 кВ на вакуумні, три комплекти трансформаторів струму 35 кВ і три роз'єднувачі 35 кВ. На підстанції «Отинія» змонтували нові панелі релейного захисту та автоматики, також панелі управління 35 кВ.





## Реконструкція шинопроводу 6 кВ від ПС Калуш 220 ТЕЦ до ПС ЦРП 1

Демонтаж старого шинопроводу та будівництво нової двокової ПЛ 6 кВ, в габаритах 110 кВ з проводом АС/51, по три проводи в фазі.

Протяжність частини шинопровода, що підлягала реконструкції, 1 км.

Облаштували пікети, на яких встановили дві металеві анкерні опори типу У 110-2п і чотири типу УС 110-6.







## Реконструкція переходу через річку Бистриця- Надвірнянська ПЛ-10 кВ приєднання ТП 162 у селі Березівка

Роботи на об'єкті були розпочаті у 2022 році. Встановили трубонабивні фундаменти по трасі новозбудованої ПЛ-10 кВ. Змонтували 6 фундаментів глибиною 10 метрів, встановили залізобетонні опори типу СК-22 і протягнули провід марки АС 395/16. Довжина нової лінії електропередачі 1 км від дамби до дамби. Роботи проводились у заплаві ріки Бистриця-Надвірнянська, де важкий болотистий ґрунт.







## Реконструкція переходу через річку Бистриця-Солотвинська ПЛ-10 кВ приєднання ТП 436-162 у мікрорайоні Пасічна в Івано-Франківську

Змонтували 4 пікети на трубонабивних фундаментах глибиною 10 метрів по трасі ПЛ-10 кВ. На місці старих дерев'яних опор встановили залізобетонні опори типу СК-22. Протягнули новий провід марки АС-95/16. Реконструйований перехід через річку Бистриця-Солотвинська ПЛ-10 кВ забезпечить резервним живленням споживачів міста і збільшить надійність лінії електропередачі.







## Реконструкція ЛЕП 10 кВ приєднання Сонячна від ПС 110 кВ «Березівка» . Укріплення буронабивних фундаментів

Паводки, а подекуди і повені, за декілька останніх років сильно розмили берег ріки Бистриця - Надвірнянська завширшки 30 метрів в районі села Чернів.

Трубонабивні фундаменти, на яких встановлені металеві опори, оголилися майже наполовину.







## Реконструкція ПЛ 10 кВ приєднання Ясень від ПС 110 кВ «Перегінськ»

Встановили опори типу СВ 105-5 з частковим монтажем проводів в смт. Перегінськ, у селах Небилів, Ясень, Лази та Гриньків.

Змонтували відгалуження в існуючих підстанціях. На переході через ріку Лімниця змонтували чотири трубонабивні фундаменти, у які встановили залізобетонні опори типу СК 22.

Загальна протяжність перебудованої лінії 31,260 км.







## Реконструкція ПЛ-10 кВ приєднання Вороненка від ПС 110 кВ «Ворохта»

Згідно проекту, реконструкції підлягало 5,29 км лінії електропередачі, старі дерев'яні опори замінили на залізобетонні типу СВ 10,5-5 і СК 120(135). Протягнули новий ізольований провід СІП 3-1х70.







## Реконструкція ПЛ- 10 кВ Перегінськ-2 від ПС 110 кВ «Перегінськ»

На місці старих дерев'яних опор встановили залізобетонні типу СВ-10,5-5, протягнули провід марки АС 70/11.

Довжина перебудованої лінії становить 0,556 км.





## Реконструкція електромереж ПЛ-0,4 кВ у селі Балинці Коломийського району

На відрізку 3,14 км замінили провід на самоутримний ізольований, змонтували нові залізобетонні опори.

Бригада ТОВ «Новітні Енергетичні Програми» облаштувала вводи до житлових будинків і споруд та замінили прилади обліку електроенергії.





## Реконструкція ПЛ 10 кВ приєднання Погорілець від ПС 35 кВ «Струтин»

Роботи проводились на трьох окремих ділянках лінії електропередачі.

Старі дерев'яні і залізобетонні опори замінили на нові типу СВ 105-5, протягнули новий провід марки АС 50/8, АС 70/11 і СІП 3 1х70.

Загальна довжина лінії, що підлягала реконструкції 1,836 км.







## Технічне переоснащення ПЛ-0,4 кВ у селі Великий Рожен Кутської ТГ Косівського району

Реконструйовано 4,09 км лінії електропередачі 0,4 кВ від ТП-288. Замінили трансформатор в ЗТП -288 та збудували три розвантажувальні ЩТП. На місці старих дерев'яних опор встановили нові залізобетонні, на ПЛ-0,4 кВ і ПЛ-10 кВ протягнули самонесучий ізольований провід. Лічильники обліку в контейнерах КДЕ змонтували на фасадах будинків.





## Реконструкція ПЛ- 0,4 кВ від ТП- 125 в с. Підгір'я Богородчанської ТГ Івано-Франківського району

Перебудовано 6 км лінії електропередачі. На цьому відрізку замінили старі опори на нові залізобетонні марки СВ та СК, змонтували самонесучий ізольований провід.

Згідно проекту технічно оновили існуючу ТП- 125 і додатково змонтували дві розвантажувальні підстанції типу ЩТП.





## Заміна аварійної опори на ПЛ-110 кВ Одаї-Отинія

По всій довжині опори були тріщини бетону і оголення арматури.

Замінили аварійну залізобетонну опору типу ПБ110-15 на нову на базі залізобетонної стійки СК-22 і комплекту траверс.

## Заміна аварійної опори на ПЛ-35 кВ Калуш-Нафтобурмаш

Вісімдесят відсотків металевої арматури пошкоджено корозією.

Замінили аварійну залізобетонну опору типу П-35-1 на нову порталного типу.



## Заміна аварійної опори на ПЛ-35 кВ Надвірна-Ланчин

Тріщини і сколи по всій довжині опори, пошкодження арматури.

Замінили аварійну залізобетонну опору типу ПБ 35-3 на нову на базі залізобетонної стійки СВ-16,4 і комплекту траверс.





## Будівництво цеху по ремонту обладнання та учбового комбінату з контакт-центром АТ «Прикарпаттяобленерго»

Будівництво розпочато у 2018 році.

Впродовж 2023 року виконані всі фасадні роботи, а саме: обшили будівлю фартухами та капельниками, встановили вікна та дверні пройоми. Завершили внутрішню гідроізоляцію балок і колон.

Будівництво продовжиться у 2024 році.





## Розчищення від трави і чагарника ПС 110/35 кВ у 2023 році

Чистка проходила по територіях і охоронних зонах діючих підстанцій в межах Івано-Франківської області.

Загалом розчищено 49 га.





## Розчищено трас ліній електропередач у 2023 році 77 га.

Вже традиційно роботи проводилися двома методами.

Механічним, із застосуванням мульчера на базі мініпогрузчика, розчищено 13,9 га.

Бригада лісорубів працювала у важкодоступних місцях, де болотистий ґрунт і схили. Ручним методом розчищено 62,9 га. Чистка трас проводилась під ПЛ 35-110 кВ.





## **Новітні Енергетичні Програми**

м. Івано-Франківськ, вул. Юності, 62 Б

т./ф.: 50 96 80, т.: 50 99 66, 50 99 80

**[www.nep.in.ua](http://www.nep.in.ua) - [novitni@nep.in.ua](mailto:novitni@nep.in.ua)**